

**Masse d'eau souterraine : 5043**    **EU Code FRFG043**

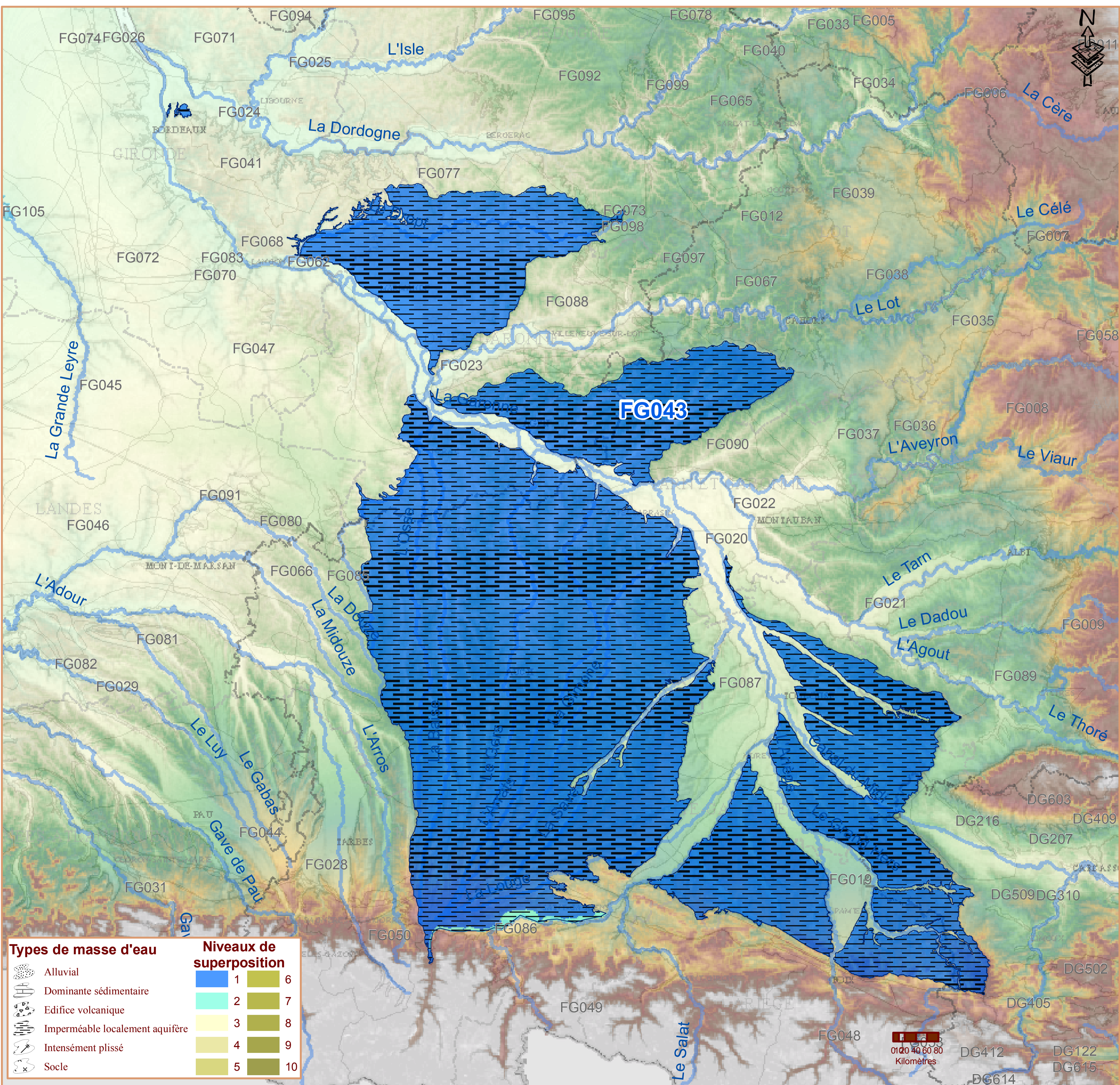
Nouveau code national (Sandre ve1.1) : **FG043**

**Molasses du bassin de la Garonne et alluvions anciennes de Piémont**

Eco-Region  
Plaines occidentales  
District  
L'Adour, la Garonne, la Dordogne,  
la Charente et les cours d'eau

Caractéristiques principales				
Type	Imperméable localement aquifère			
Ecoulement	Libre et captif, majoritairement libre			
Caractéristiques secondaires		Surface en km <sup>2</sup>		
<i>Karstique</i>	Y	affleurante	sous	totale
<i>Intrusion saline</i>	N	couverture		
<i>Entités disjointes</i>	Y	14501	53	14554
<i>Trans-bassin</i>	N	<i>Trans-frontière</i>		N

Niveaux de recouvrement	
ordres	%
1	99.64%
2	0.36%



Types de masse d'eau		Niveaux de superposition	
	Alluvial	1	6
	Dominante sédimentaire	2	7
	Edifice volcanique	3	8
	Imperméable localement aquifère	4	9
	Intensément plissé	5	10
	Socle		

**Commentaires**  
561, 562, 563 et 565 partiels